

Softick Card Export for Windows Mobile

Руководство пользователя

Copyright © 2005-2009 Softick, Ltd.

Все права защищены.

Оглавление

1. Введение.....	3
2. Возможности программы.....	3
3. Системные требования.....	3
4. Установка.....	3
5. Настройка.....	5
6. Использование программы	8
7. Покупка и регистрация.....	9
8. Проблемы и решения.....	10
9. Техническая поддержка.....	11
10. Юридическая информация.....	11

1. Введение

Softick Card Export - программа для КПК под управлением Windows Mobile. С её помощью Вы можете переносить свои файлы с одного настольного ПК на другой или наполнять содержимым свою карту в КПК (например, музыкой). Вам не нужно устанавливать никакого дополнительного ПО на настольный ПК для обмена файлами.

2. Возможности программы

- Card Export for Windows Mobile эмулирует индустриальный стандарт USB Mass Storage device .
- Более высокая скорость передачи файлов по сравнению с ActiveSync, особенно при большом количестве файлов.
- Поддержка любых операции с карточкой, вплоть до форматирования и резервного копирования.

3. Системные требования

Для работы программы требуются:

- КПК, работающий под управлением Windows Mobile 2003, Windows Mobile 2003 SE или Windows Mobile 5 (6) на базе Intel XScale PXA 25x, Intel XScale PXA 26x, Intel XScale PXA 27x, Texas Instruments OMAP Platform, Samsung S3C2410 и Samsung S3C2440 процессоров. Список совместимых устройств доступен по адресу <http://softick.com/pocket-pc/cardexport2/#compatibility>
- Настольный компьютер, работающий под управлением Microsoft Windows 2000/XP/Vista, Windows 98/ME, Mac OS X 10.3 или выше, Linux и FreeBSD .
- USB – соединение.

4. Установка

Если была установлена предыдущая версия, деинсталлируйте ее. Если в Вашем КПК установлена Windows Mobile 2003, выберите в меню Softick Card Export "**Uninstall**", затем, после перезагрузки зайдите в **Settings-System-Remove Programs**, выберите "Softick Card Export" и нажмите "**Uninstall**". В случае Windows Mobile 5 или 6, просто зайдите в **Settings-System-Remove**

Programs, выберите "Softick Card Export" и нажмите "**Uninstall**".

Деинсталлируйте и языковые модули, если устанавливалась локализация.

Теперь можно приступать к установке. Прежде чем начать установку, убедитесь, что в вашем КПК определено **Owner Name**. Если это имя не задано, Вы не сможете в дальнейшем зарегистрировать Вашу копию программы.

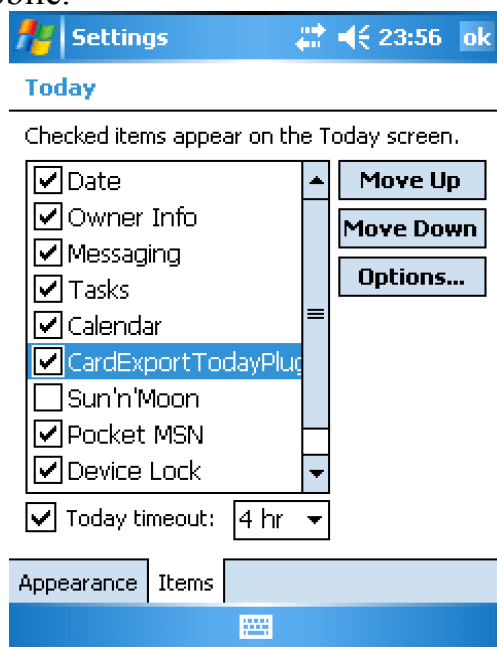
Если на Вашем настольном ПК установлена Microsoft Windows и ActiveSync, рекомендуем скачать инсталлятор в виде исполняемого .EXE файла. Запустите этот файл и следуйте инструкциям на экране. Если КПК соединен с ПК по любому доступному интерфейсу, Softick Card Export будет сразу установлен на Ваш КПК. В противном случае установка будет завершена при следующей синхронизации ПК с КПК.

Вы должны установить USB Mass Storage драйвер если вы используете ОС Windows 98. Этот драйвер может быть найден в папке Softick/CardExport/Windows98 на настольном компьютере.

Вы так же можете установить Card Export используя инсталляционный САВ файл. Для этого скачайте с нашего сайта .САВ файл, соответствующий версии операционной системы Вашего КПК. Поместите его на КПК в любое место и запустите. Далее следуйте инструкциям на экране.

Устанавливать Card Export необходимо во встроенную память КПК.

После установки, приложение запустится автоматически и в нижнем трее КПК появится иконка Card Export. Полноэкранное приложение доступно из Start->Programs->Card Export. Так же устанавливается плагин на экран Today. Включить, выключить и изменить его расположение можно стандартными средствами Windows Mobile.



Если в процессе установки была выбрана установка русского или украинского языкового пакета, а при запуске программы интерфейс английский,

проделайте следующие действия:

- закройте программу (Menu- Exit);
- в папке программы на КПК (/Program Files/Softick/Card Export) найдите файлы CardExport.exe.0419.mui, CardExportSetup.exe.0419.mui, ce2tray.exe.0419.mui в случае выбора русского пакета или CardExport.exe.0422.mui, CardExportSetup.exe.0422.mui, ce2tray.exe.0422.mui если был выбран украинский пакет;
- переименуйте их соответственно в CardExport.exe.0409.mui, CardExportSetup.exe.0409.mui, ce2tray.exe.0409.mui;
- найдите в папке /Windows файл CardExportSetupDLL.dll.0419.mui или CardExportSetupDLL.dll.0422.mui и переименуйте его в CardExportSetupDLL.dll.0409.mui;
- перезагрузите КПК.

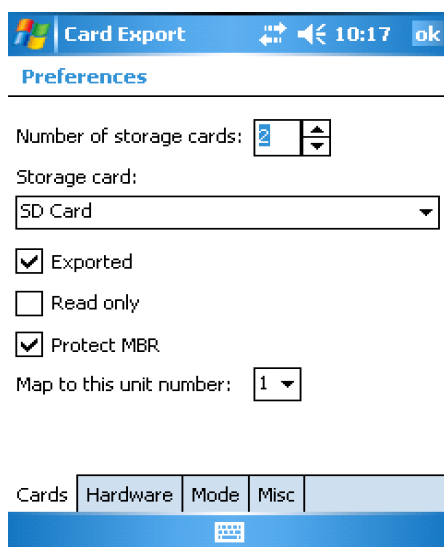
При следующем запуске программа должна иметь выбранный Вами язык интерфейса.

Примечания:

1. Не может быть изменен язык интерфейса на КПК с Window Mobile 2003. Минимально необходима версия Window Mobile 2003 Second Edition;
2. Переименование приведено для английской версии ОС. Если у Вас КПК оснащен другой версией, обратитесь в службу поддержки за инструкциями.
3. Если было сделано переименование, то перед обновлением версий после деинсталляции программы удалите эти файлы вручную.

5. Настройка

Зайдите в меню программы, выберите "**Preferences**" (доступно только в режиме Active Sync).



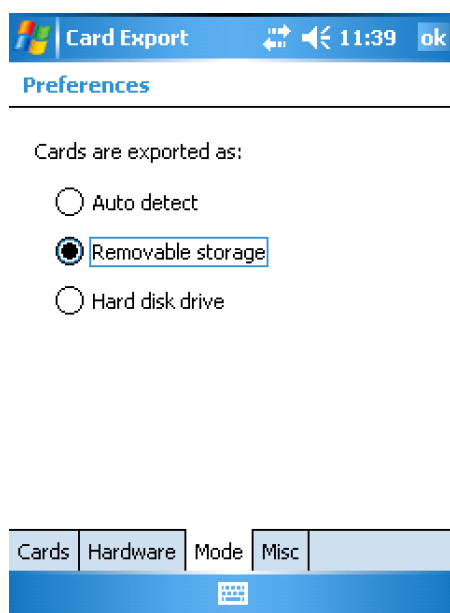
В поле "**Number of storage card**" устанавливается общее количество карт памяти, установленных в КПК. Для некоторых моделей в это число включается также внутренняя область File Storage.

Выберите название первой карты памяти в выпадающем списке и настройте ее параметры. Отметьте "**Exported**", если Вы хотите, чтобы карта отображалась как устройство на ПК. Включение "**Read Only**" переведет для настольного ПК эту карту в режим "Только чтение". Включение "**Protect MBR**" защищает системную область карточки от доступа с ПК, повышая безопасность данных на карточке. Установите в "**Map to this unit number**" порядковый номер, под которым Вы желаете видеть эту карту на настольном ПК. Повторите эти настройки для всех установленных в КПК карт.

Страничка "**Hardware**" содержит настройки, которые влияют на совместимость Softick Card Export с разными моделями КПК. Меняйте эти параметры только по рекомендациям Службы поддержки, в противном случае Вы можете нарушить работоспособность программы.

Страничка "**Mode**" позволяет задать класс USB устройства.

Если установить переключатель на "**Removable Storage**", то КПК будет подключен с классом устройства USB Removable Storage. Это самый надежный режим в плане сохранности данных. Корректно обрабатывается смена карты памяти без перехода в режим ActiveSync. Однако, он накладывает и некоторые ограничения. В частности, если карта разделена на два или больше раздела, то например, на ПК с Microsoft Windows, будет смонтирован только один из них. Так же ограничены возможности управления разделами на карте со стороны настольной ОС.



Эти ограничения отсутствуют, если карту монтировать с классом устройства USB Fixed Disk. Для этого установите переключатель на **"Hard Disk Drive"**. На ПК будут монтироваться все логические разделы и доступны все возможности по управлению разделами на карте. Однако, этот режим потенциально более опасен с точки зрения потери данных, т.к. для устройств с таким классом настольной ОС может применяться другой алгоритм кеширования данных. Из-за этого обязательно выполняйте **"Безопасное извлечение устройства"** (размонтирование) на ПК перед переходом в режим ActiveSync либо отключением кабеля, если например, в КПК нужно вставить другую карту. О переключении режимов будет рассказано в разделе 6.

Если есть необходимость поочередно пользоваться картами, содержащими один и несколько разделов, лучшим выбором будет режим **"Auto detect"**. В этом режиме Softick Card Export сам определит нужный класс устройства исходя из количества разделов на карте. С этой опцией смену карт также можно производить только в режиме Active Sync.

Мы настоятельно рекомендуем пользоваться классом устройства **"Removable Storage"**, как наиболее надежным для такого применения. Он устанавливается по-умолчанию при установке. Не меняйте его без необходимости!

На страничке **Misc**, Вы можете отключить загрузку программы в нижний трей. В этом случае Вы сможете запускать Softick Card Export из **Programs**. За это отвечает опция **"Run tray client at startup"**.

Назначение опции **"Don't show the 'Re-partition' warning message"** описано на странице 10.



6. Использование программы

Независимо от того, пользуетесь Вы клиентом в трее, полноэкранной версией или плагином экрана Today, Вам доступны все возможности программы. Softick Card Export позволяет переключать USB порт между режимами ActiveSync и Card Export.



Изображенное на рисунке состояние соответствует режиму ActiveSync. В этом режиме КПК работает с ПК так, как если бы Softick Card Export не был установлен. Доступны все опции ActiveSync (синхронизация, доступ к сети...). Приложения, работающие на КПК могут считывать и записывать данные на картах.

Выбрав **"Card Export"** в трее, либо нажав **"Connect"**, либо нажав на значек состояния плагина экрана Today, и подключив КПК к настольному ПК кабелем, Вы переводите КПК в режим эмуляции съемного USB устройства. В этом режиме на ПК появляются дисковые устройства с содержимым, имеющимся на картах памяти КПК.

В режиме **CardExport** экспортируемые карты блокируются для доступа приложений КПК. Т.е. никакое Windows Mobile приложение не сможет получить доступ к экспортируемым картам.

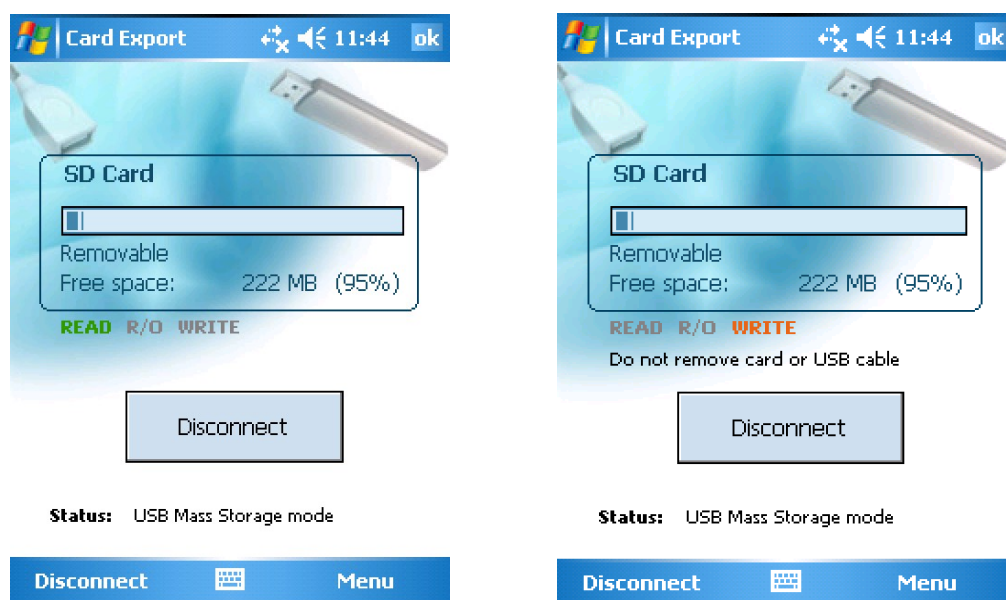
Третий режим – **"Card Export Shared"**. В этом режиме доступ к картам

блокируется только для операций записи, но как для приложений на КПК, так и для настольного ПК.

Этот режим включается выбором одноименного пункта меню в трее или нажатием в полноэкранном приложении кнопки "Connect" при включенной опции "Shared mode (read only)", либо через меню плагина экрана Today, которое вызывается длинным нажатием на экран в области плагина.

Независимо от режима, для карт памяти отображается оставшееся свободное пространство. Если в КПК установлено несколько карт, то для переключения между ними воспользуйтесь кнопками в виде стрелок. Это переключение не влияет на порядок и количество карт, экспортируемых в режиме CardExport.

Операции чтения и записи отображаются программой специальными индикаторами и изменением значка в трее.



Чтобы вернуться в режим ActiveSync, выберите соответствующий пункт меню из трея, либо нажмите кнопку "**Disconnect**" в полноэкранном варианте, или нажмите на значек состояния плагина экрана Today.

7. Покупка и регистрация

Softick Card Export распространяется как условно-бесплатное программное обеспечение. В течение 21 дня программа функционирует в полном объеме. По истечению этого срока пользователь должен либо купить ее, либо отказаться от ее использования. Купить можно посетив нашу web – страничку <http://www.softick.com/buy.php>

Пользователю, купившему программу, высылается регистрационный код. Необходимо зарегистрировать Вашу копию Card Export, используя полученный регистрационный код. Для этого сделайте следующее:

- Запустите Softick Card Export или щелкните по значку в трее.
- Выберите в меню пункт **"Register"**.
- Появится поле ввода регистрационного кода.
- Введите присланный Вам код и нажмите экранную кнопку **"OK"**.

Также можно зарегистрировать программу с настольного компьютера при помощи специальной программы. Для этого убедитесь, что КПК подсоединен к ПК и находится в режиме ActiveSync. Запустите CERegUI.exe из папки, которую Вы задали при инсталляции, и следуйте подсказкам на экране.

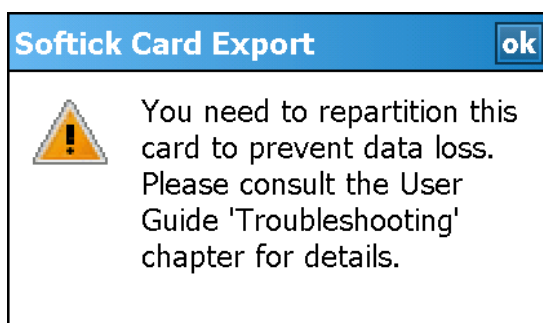
Если после этого будет выдано сообщение об ошибке, повторите ввод кода внимательнее. При затруднениях с вводом кода, обратитесь в службу технической поддержки по адресу <http://softick.com/suprequest/index.php>

Сохраните высланный Вам регистрационный код. Если код все же потерялся, Вы сможете восстановить его на странице <http://softick.com/support/serialrecover.php>

8. Проблемы и решения

На некоторых устройствах встроенный драйвер карты памяти может неверно определять объем карты. Обычно проблема проявляется с карточками большого объема. На таких картах невозможен доступ к последним 1024 секторам карты.

Поэтому в Card Export встроена диагностика такой ситуации. Если не отключена опция **"Don't show the 'Re-partition' warning message"**, то при попытке вставить карту и выявлении описываемой проблемы, будет выдано такое сообщение:



В этом случае настоятельно рекомендуется произвести переразметку карточки следующим образом:

- сохраните все данные с карты памяти, желательно с использованием картридера;
- при вставленной в КПК карте сконфигурируйте Card Export для работы в режиме Hard Disk Removable (см.раздел 5);
- подключите КПК к настольному ПК и переведите Card Export в режим экспорта карты;
- ПК должен определить появление нового жесткого диска. Средствами операционной системы настольного компьютера удалите раздел (разделы) на этом жестком диске (будьте внимательны, не перепутайте диски!);
- теперь можно создать раздел (разделы) размером со всю неразмеченную область;
- отформатируйте вновь созданный раздел.

9. Техническая поддержка

Техническая поддержка пользователей осуществляется через нашу web-страничку <http://softick.com/support.html>, либо по электронной почте по адресу support@softick.com

Также Вы можете воспользоваться нашим форумом <http://www.softick-forum.com/>

10. Юридическая информация

Все упомянутые названия и торговые марки принадлежат соответствующим компаниям.